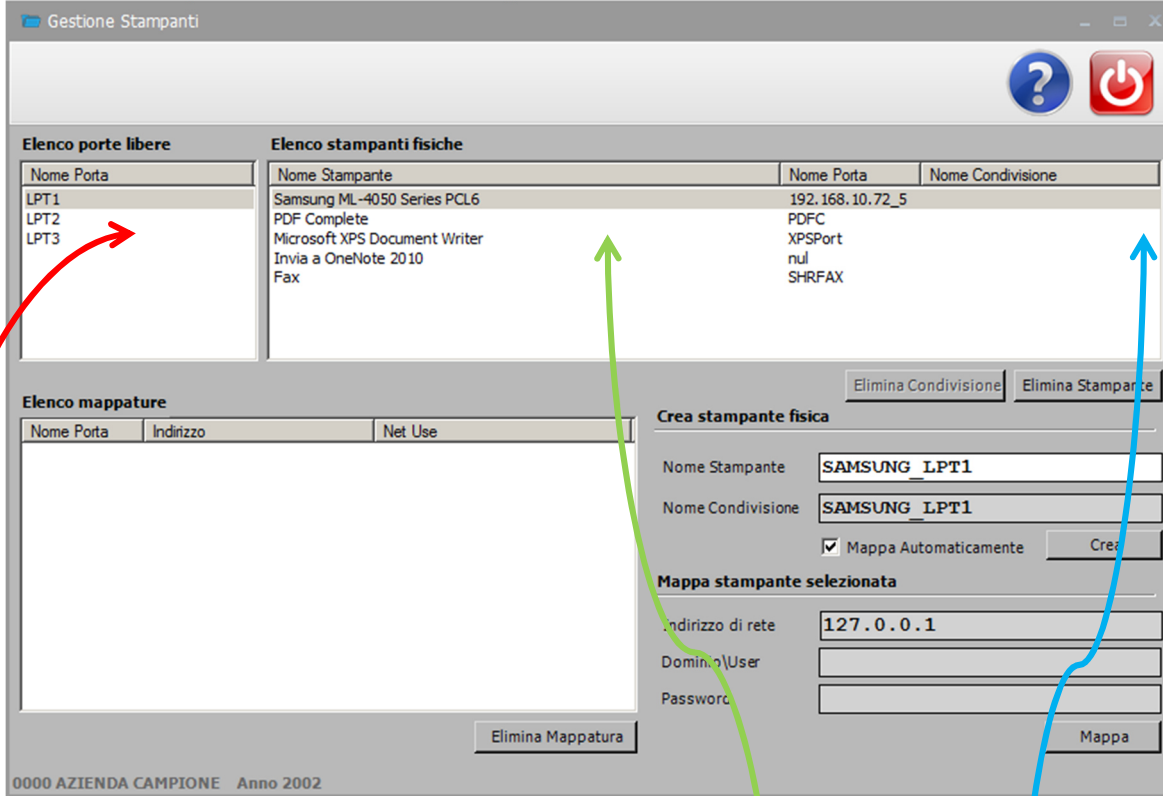


Gestione stampanti Net Use automatico

Accedere alla funzione Gestione Stampanti da UTILITA' VARIE - GESTIONE STAMPANTI



Per aggiungere e mappare una stampante:

- 1) **Selezionare una porta libera (elenco porte libere*)**
- 2) **Selezionare una stampante fisica (elenco stampanti fisiche**)**
- 3) **Alla voce Nome Stampante eliminare il nome suggerito e scrivere StampanteWinwaste (crea stampante fisica***)**
- 4) **Cliccare il tasto CREA.**

Legenda aree:

***Elenco porte libere:** indica la lista delle porte ancora disponibili non ancora mappate

****Elenco stampanti fisiche:** indica la lista delle stampanti fisiche installate nel computer locale.

Per ogni stampante viene indicato:

- a) il nome della stampante
- b) il nome della porta
- c) il nome della condivisione

*****Elenco mappature:** indica la lista delle stampanti mappate con il comando net use

